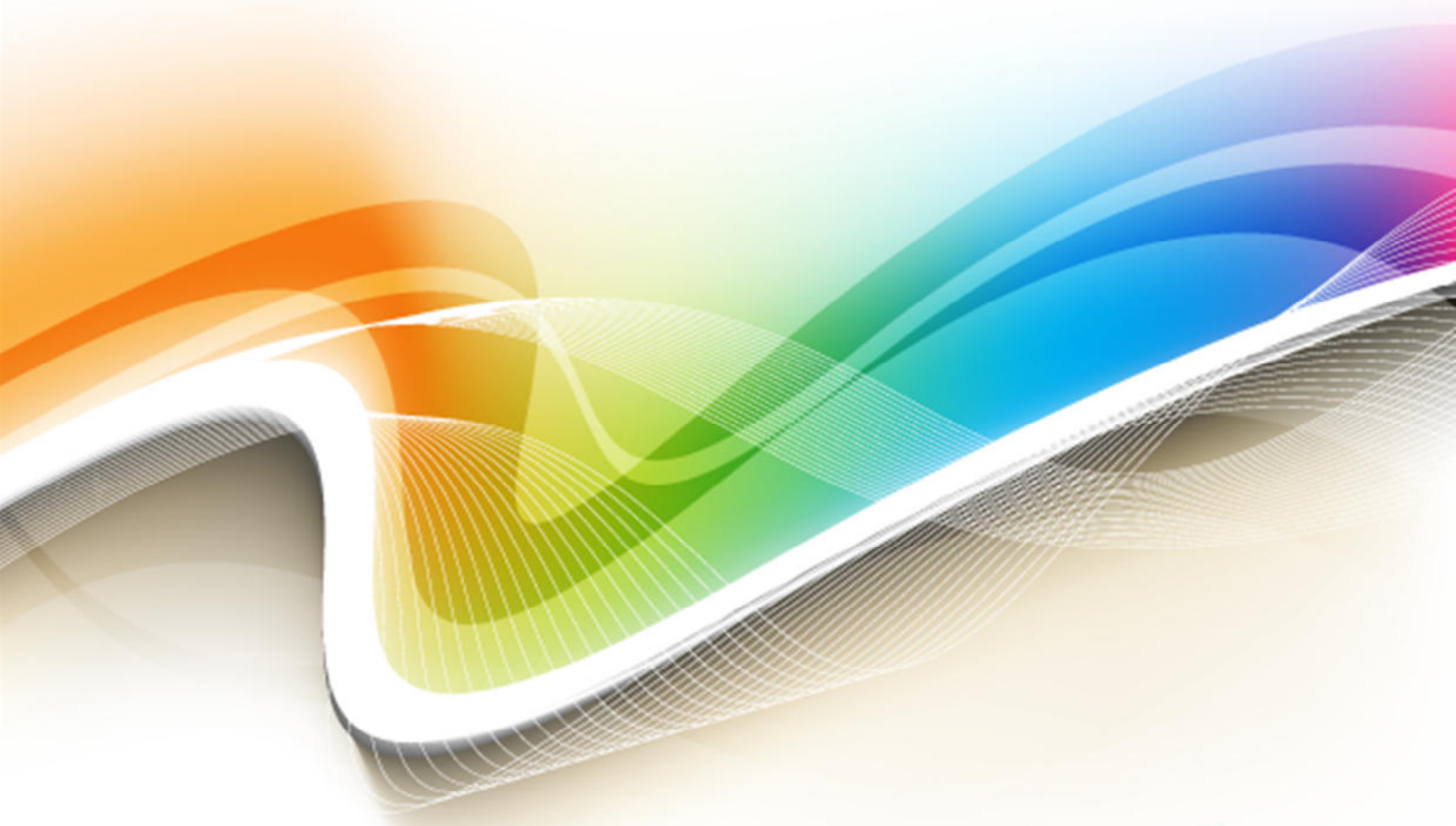


Tryptic's

votre solution numérique



Tryptic's
e-solutions

SSII & WEB AGENCY

Depuis 2009



- ✓ 0820 200 040
- ✓ admin@tryptics.com
- ✓ www.tryptics.com

Domaines de compétences :

Création

- ✓ Sites Internet
- ✓ Développeur Typo3 et Joomla
- ✓ Visite virtuelle
- ✓ Design, logo, identité visuelle
- ✓ Bornes interactives
- ✓ Logiciels full web
- ✓ Affichage dynamique

Connexion

- ✓ Wifi, portails captifs
- ✓ Hot spots
- ✓ Courants Porteurs en Ligne
- ✓ Réseaux domestiques
- ✓ Domotique
- ✓ Boitiers de communication
- ✓ Suivi de projet fibre optique

Accompagnement

- ✓ Conseil
- ✓ Assistance
- ✓ Formation
- ✓ Maîtrise d'ouvrage
- ✓ Logiciels métiers
- ✓ Solutions Open Source



Présentation de Tryptic's

Le **numérique** au service
de vos envies

formation, conseil
assistance



sites internet, identité visuelle
borne interactive
visites virtuelles

hot spot WiFi
réseau informatique
portail captif

0820 200 040 0,09€/min
www.tryptics.com

La société Tryptic's est une SSII¹ créée en 2009. Elle s'appuie sur une solide expérience dans le domaine des TIC (Technologies de l'Information et de la Communication) pour adapter la meilleure solution informatique aux problèmes de ses clients.

Elle développe un triptyque de compétences :

Création

Connexion

Accompagnement

Au cœur des nouvelles technologies de l'information et de la communication, Tryptic's conçoit et développe des sites, portails, intranet et des applications Web à partir de logiciels Open Source tels que Typo3 ou Joomla. Présent dans différents domaines d'activité : les collectivités territoriales, le tourisme ou encore la santé, nous nous efforçons d'adapter notre **créativité** à vos besoins.

Constructeur de réseau informatique, nous pouvons adapter vos installations à vos besoins. De la création d'une solution Wifi de portail captif dans un hôtel au raccordement fibre optique d'une maison médicale, nous **connectons** les hommes entre eux.

Mais nous sommes avant tout proches de nos clients. Nous vous **accompagnons** dans toutes les phases de vos projets : Conseil – Assistance et maîtrise d'ouvrage – Formation – Suivi.

« Tryptic's votre solution numérique »

¹ Société de services en ingénierie informatique

Nos références

Santé :

- www.reseau-chu.org (site)
- www.mediaschu.fr (site)
- Maison médicale de Mézières-en-Brenne (AMO télémédecine)

Tourisme / restauration :

- Office de Tourisme de Mézières-en-Brenne (en cours)
- Office de tourisme de la Chatre (En cours)
- www.reserve-cherine.fr (Site)
- www.manoir-presle.fr (Site)
- tourisme.grand-ligueillois.fr (infogérance)
- www.loches-tourainecotesud.com (infogérance)
- www.village-vacances-bellebouche.com (site)
- www.tourisme-leblanc.fr (site)
- www.tourisme-azayleferron.fr (site)
- www.gite-grangedeclaise.fr (site)
- www.lescyclamens.fr (site)
- www.place-forte.fr (site)
- www.randonnee-de-la-brenne.fr (site)
- Communauté de Communes Touraine du Sud (AMO)
- Parc Naturel Régional de la Brenne (AMO)
- Communauté de Communes Val de Gartempe (AMO)
- Le Bœuf Couronné (installation portail captif)
- Château Guillaume (installation réseau)

Collectivité :

- www.grand-ligueillois.fr (infogérance)
- www.coeurdebrenne.fr (site)
- CDC Val de l'Indre Brenne – (AMO mise en place de la fibre optique)
- Centrale de réservation du Centre Culturel du Blanc
- Outil de gestion de salle pour la mairie du Blanc
- ados.coeurdebrenne.fr (site)
- Mairie de Mézières-en-Brenne (AMO)
- Bibliothèque de Martizay – Mézières-en-Brenne (PMB)

Entreprises :

- Entreprise Cousin-Perrin (En cours)
- Elevage la Bénestière (En cours)
- www.lalorne.com (site)
- www.taille-de-pierre-valet.com (site)
- www.renaudhenry-photo.com (site)
- www.galerieplum.com (site)
- www.cartegrise-siv.net (gestion base de données)
- www.berryrenov.fr (site)
- www.fermes-franciennes.fr (site)
- Lien entre Occasion 36 et lacentrale.fr
- Domaine de Marnoux (installation hotspot / CPL)
- Domaine des Vigneaux (installation domotique)
- Club de tir Brennou (installation réseau et vidéo surveillance)



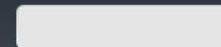
Coeur de Brenne Créons l'avenir ensemble

La Communauté de
Communes

Mon coeur de
Brenne

A voir, à faire

Entreprendre



Voeux 2013

Jean-Louis CAMUS, Président de la Communauté de Communes, Les vice-Présidents, les élus communautaires Et l'ensemble du personnel Vous présentent leurs meilleurs vœux pour cette nouvelle année. [\[En savoir plus\]](#)

Coeur de Brenne en un clic

- Enfance-petite enfance
- Relais de services publics
- CyberEsp@ce
- Repas à domicile
- Déchets
- Publications

Le territoire



Vous êtes entrepreneur
Vous souhaitez
vous installer,
Nous pouvons vous aider
en savoir +



Nous suivre



- ▶ Démarches en ligne
- ▶ Marchés publics
- ▶ Lettre d'information
- ▶ Album photos
- ▶ Plan du site
- ▶ Nous contacter



Communauté de Communes
Coeur de Brenne
1 rue du prieuré
36290 Saint-Michel-en-Brenne

tél. 02 54 38 18 60
fax. 02 54 38 13 95
cdc@coeurdebrenne.fr



Réserve Naturelle
CHÉRINE

Une nature d'exception

Présentation

Protéger

La gestion

Contact

Rechercher

▶ DECOUVRIR



▶ PROTEGER



▶ ETUDES



▶ HISTOIRE



Nos partenaires



La même passion, d'hier à aujourd'hui

Bienvenue dans l'univers de la Terre Cuite. La tuilerie de la Lorne existe depuis 1774 et est spécialisée dans la fabrication de briques, tuiles et carreaux à l'ancienne.

Vous qui êtes attirés par les revêtements naturels et authentiques, découvrez le savoir-faire des Terres Cuites de la Lorne et retrouvez la griffe des terres cuites d'antan.

nous contacter



La Lorne
36300 RUFFEC
TèL : 02 54 37 70 13
Fax : 09 81 38 10 70

[Nous contacter](#)

notre actualité



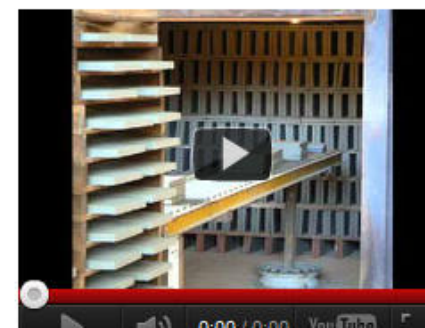
Expositions



Nous serons heureux de vous accueillir du vendredi 23 au Lundi 26 Mars 2012 au Salon de l'Habitat de Châteauroux sur le stand "Artisans de la Chambre des Métiers" (Parc des Expositions).

nos produits

- ✦ [Carreaux pour sol](#)
- ✦ [Tuiles plates](#)
- ✦ [Briques](#)



www.taille-de-pierre-valet.com

Accueil

Installée depuis plus de 30 ans au cœur de la Brenne (Indre), notre Entreprise de Bâtiment a étendu son activité aux METIERS DE LA PIERRE.

Sylvain VALET vous propose d'inviter la pierre dans votre maison :

De la **cuisine** (évier, plan de travail...) au **salon** (cheminées tous styles, dallage, mobilier...) en passant par la **salle de bain** (vasque, tablette, bac à douche...), de l'**entrée** (perron, encadrements...) au **grenier** (escalier, lucarne, fronton, œil de boeuf...) ainsi que dans le **jardin** (terrasse, fontaine, pilastres, statue...).

Réinventez votre espace à votre image...

Sylvain est à votre disposition pour étudier votre projet, vous conseiller dans vos choix et vous permettre de concrétiser vos envies...



PHOTOMOBIL

RENAUD HENRY
Photographe de circuit



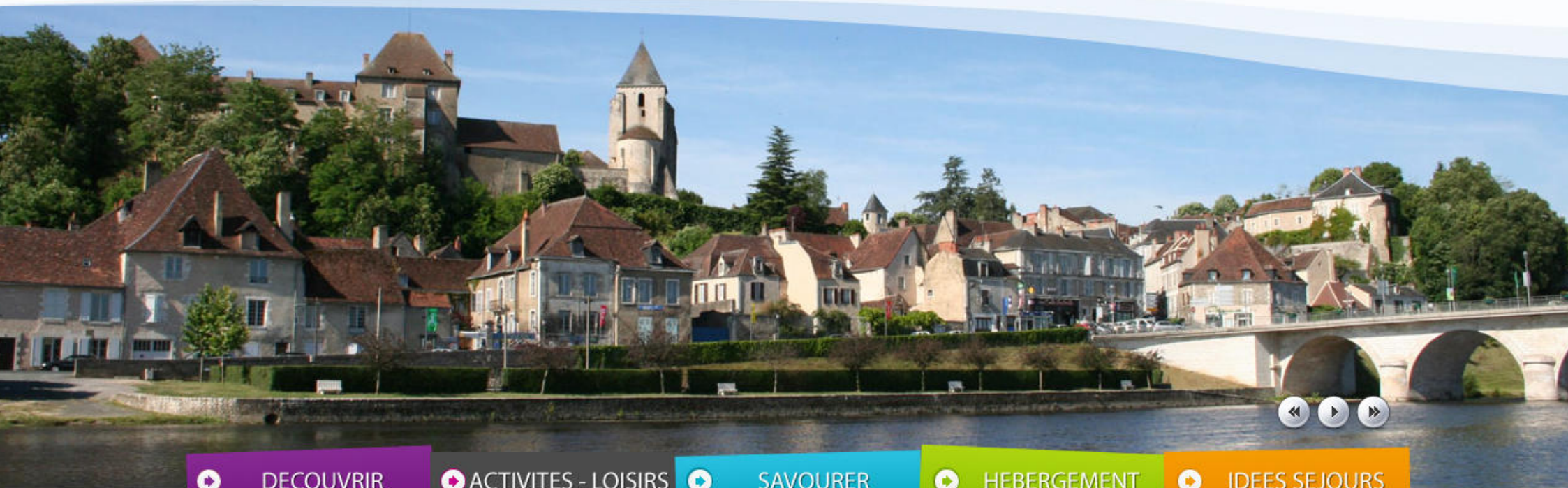
PHOTOGRAPHE ARTISAN

Bonjour et bienvenue

LES PHOTOS DE LEDENON, DU BOURBONNAIS ET DE MAGNY-COURS F1 ARRIVENT...

Pour les pilotes les plus pressés, allez vite retrouver vos photos en cliquant sur « roulage »





DECOUVRIR

ACTIVITES - LOISIRS

SAVOURER

HEBERGEMENT

IDEES SEJOURS

Accueil > Activités et Loisirs

Activités et loisirs



Randonnée

Vélo - VTT

Voie Verte

Activités aériennes

Canoë - Kayak

Pêche

Agenda des manifestations

<< Novembre 2011 >>

Lu	Ma	Me	Je	Ve	Sa	Di
	1	2	3	4	5	6
7	8	9	10	11	12	13
14	15	16	17	18	19	20
21	22	23	24	25	26	27
28	29	30				

Rechercher



La randonnée de la Brenne

[Accueil](#)[L'histoire](#)[Les photos](#)[S'inscrire](#)[Contact](#)

La Randonnée de la Brenne

La Randonnée de la Brenne a 24 ans. Elle a été créée par une centaine de bénévoles chevronnés, tous fervents défenseurs de leur territoire qu'ils vous invitent à découvrir par le biais de magnifiques randonnées, au coeur d'une nature riche en faune et flore.

[Connaître son histoire](#)

A pied

Enfilez de bonnes chaussures de marche, et imprégnez-vous d'une **nature magnifique** qui vous récompense à chaque pas, au détour d'un chemin, d'un sous-bois ou d'un bord d'étang. Les parcours sont accessibles à tous, sur une terre relativement plate (30 kms environ par jour). Vous avez la possibilité de doser vos efforts selon votre capacité, en optant pour 1 journée, 2 journées ou bien les 3 jours.

A vélo

Pour les amateurs de V.T.T, la Brenne offre un paysage idéal qui décoiffe! Entre chemins pierreux et chemins souples, traversés de prairies ou sentiers étroits, à chaque coup de pédale, une nature exceptionnelle vous livre son **havre de paix** et **d'authenticité**. Le parcours étant identique à ceux des autres disciplines, les vététistes qui le désirent, ont la possibilité d'effectuer des boucles supplémentaires (appelées «variantes»), le matin et (ou) l'après-midi.

A cheval

Ici, les cow-boys avides de **grandes chevauchées** sont exclus, et pour cause: 4 disciplines différentes se côtoyant sur un même parcours, il est plutôt recommandé de pratiquer cette randonnée en toute tranquillité**. Au pas, laissez-vous bercer par le mouvement lent et régulier du cheval*, regardez, respirez, écoutez... rien que du bonheur!

5 - 6 - 7 Août 2011

25ème Edition

de la Randonnée de la Brenne

Inscrivez-vous !





Les Cabanes de Chanteclair

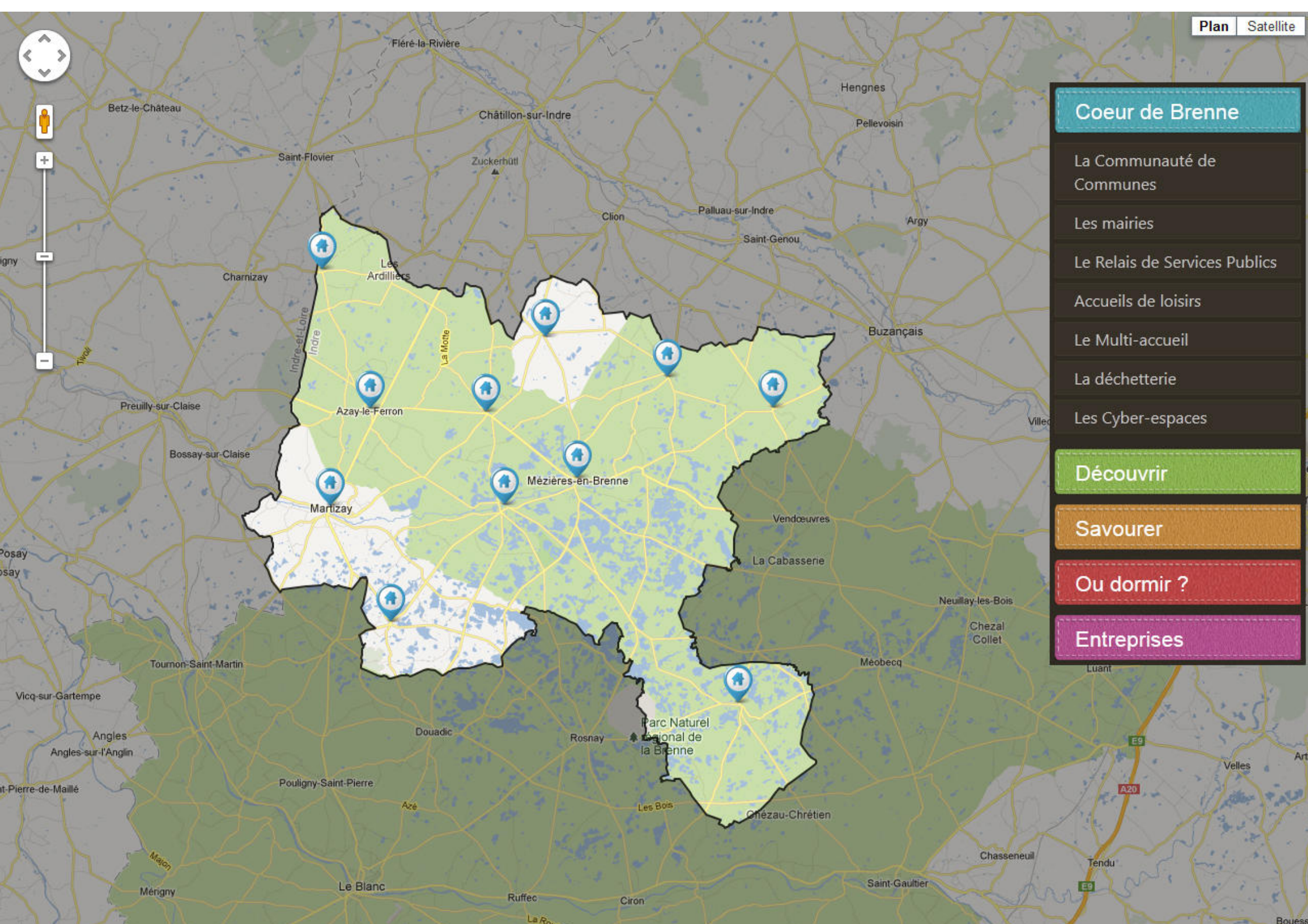
122 €^x
A partir de

Chanteclair
36370 CHALAIS
Tél : 02 54 37 63 82



[en savoir +](#)

- RESTAURANT
- HOTELS
- CHAMBRE D'HOTES
- LOCATION DE VACANCES**
- GROUPE
- INSOLITE
- CAMPING & CAMPING-CAR



Coeur de Brenne

La Communauté de Communes

Les mairies

Le Relais de Services Publics

Accueils de loisirs

Le Multi-accueil

La déchetterie

Les Cyber-espaces

Découvrir

Savouer

Ou dormir ?

Entreprises